



**MOTEUR CONTINU DC
A EXCITATION SEPARÉE**



LSMotion

“La passion du monde de la Mécatronique”

Dc motors, KLS80-450



Size:	80 - 450 mm
Power output:	1- 1300 kW
Standards:	CEI, IEC, CE
Frame:	laminated
Rotor:	low inertia for high speed response
Compensation:	on request for size h=132-250; included on size h=280-450
N.o of poles	4 , on all sizes
Cooling:	IC 01-.06-.17-.37-.0041-.0641-.0666-.W37A86
Protection:	IP23- IP55
Mounting:	IM B3-.B5-.B3/B5-.V6-.V5-.V3-.V1-.V3/V6-.V1/V5
Insulation:	class H (vacuum treatment)
Options:	on request tachodynamo, encoder, brakes, etc.
Special features:	on request

KLS series - Data at 400Vdc armature and cooling IC06 - Protection IP23

355M			355L			400S			400M			400L			400X			450S		
Nm 6030-6342			Nm 6811-7145			Nm 6481-7428			Nm 6324-8257			Nm 7932-9240			Nm 8944-10374			Nm 9770-10744		
rpm max	field W	weight Kg	rpm max	field W	weight Kg	rpm max	field W	weight Kg	rpm max	field W	weight Kg	rpm max	field W	weight Kg	rpm max	field W	weight Kg	rpm max	field W	weight Kg
2200	4900	3160	2200	5100	3400	2000	5200	3850	2000	5600	4100	2000	5900	4500	2000	6200	4800	1800	4600	4700
rpm nom.	shaft power KW	arm. A	rpm nom.	shaft power KW	arm. A	rpm nom.	shaft power KW	arm. A	rpm nom.	shaft power KW	arm. A	rpm nom.	shaft power KW	arm. A	rpm nom.	shaft power KW	arm. A	rpm nom.	shaft power KW	arm. A
350	221	623	325	240	677	340	260	727	310	258	728	320	297	831	330	355	983	320	360	1004
370	240	672	350	255	715	380	282	785	360	297	823	350	330	915	350	380	1049	340	380	1057
400	258	718	380	271	757	440	332	907	400	332	911	370	358	982	380	410	1120	365	405	1121
470	307	840	420	304	838	470	358	973	420	357	974	400	380	1041	410	440	1189	386	431	1187
510	331	899	450	332	908	500	382	1036	450	380	1035	430	412	1118	450	482	1301	450	485	1315
540	355	962	480	358	975	540	416	1117	480	415	1120	470	440	1188	510	554	1481	470	525	1420
590	387	1043	520	388	1050	590	448	1198	530	445	1196	510	482	1298	550	580	1546	500	556	1499
640	422	1132	560	419	1130	640	488	1301	580	483	1294	580	546	1469	590	583	1541	525	587	1581
730	470	1247	650	470	1253	720	560	1481	650	550	1472	620	578	1536	630	590	1551	570	625	1666
780	518	1370	690	515	1367	770	584	1540	680	577	1538	660	587	1550				610	652	1732
830	544	1436	740	548	1450	830	592	1553	740	588	1547	720	598	1569				650	665	1759
900	575	1516	800	575	1516	860	620	1621	900	596	1560									
450M			450L			450X														
Nm 10950-11969			Nm 12239-13394			Nm 13700-15175														
rpm max	field W	weight Kg	rpm max	field W	weight Kg	rpm max	field W	weight Kg												
1800	5400	5300	1800	5900	6200	1800	6300	6700												
rpm nom.	shaft power KW	arm. A	rpm nom.	shaft power KW	arm. A	rpm nom.	shaft power KW	arm. A												
285	355	997	270	375	1056	250	395	1110												
300	376	1054	290	400	1117	270	422	1183												
320	400	1111	305	425	1183	310	476	1311												
345	430	1192	350	480	1313	325	515	1409												
400	483	1315	370	518	1414	345	545	1484												
420	520	1410	390	547	1486	365	580	1583												
440	548	1483	415	580	1571	400	616	1667												
470	584	1578	450	615	1650	420	640	1720												
500	618	1658	480	644	1720	460	660	1770												
540	645	1726	515	660	1752															
580	665	1763																		

COOLING IC06, BLOWER DATA

Size KS	Blower						
	Type	Flow m³/sec	Press. mBar	Type	kW	Poles	A _(400V)
80	UHF72	0,1	4	56B	0,12	2	0,48
100	UHF142	0,13	4,5	63A	0,18	2	0,65
112	UHF162	0,15	5	63B	0,25	2	0,8
132	UHF182	0,25	7	71A	0,37	2	1,12
160	UHF222	0,33	8	80B	1,1	2	2,8
180	UHF232	0,5	8	90L	2,2	2	5
200	UHF232	0,58	10	90L	2,2	2	5
225	UHF282	0,75	10	100LA	3	2	6,8
250	UHF282	1,33	12	100LA	3	2	6,8
280	VR280	1,5	10	100LA	2,2	4	5,4
315	VR315	1,75	10	100LB	3	4	7,1
355	VR355	1,9	10	112MB	4	4	8,9
400	VR400	2,2	10	112MB	4	4	8,9
450	VR450	2,5	10	132SB	5,5	4	12

SYSTEMS OF COOLING (IEC 34-6)

Type	DESCRIPTION	Prot.
IC 01	Self ventilated	IP23
IC 06	Force ventilated	IP23
IC 17	Single pipe ventilated	IP23
IC 37	Double pipe ventilated	IP44
IC 0041	Totally enclosed	IP44
IC 0641	Closed, force air over, radially	IP44
IC 0666	Air/air cooler	IP44
IC W37A86	Air/water cooler	IP44

MOUNTING UNEL/IEC

UNEL	IEC	PLACE		SHAFT
		FOOT	FLANGE	
B3	IM 1001	X		Horizontal
B5	IM 3001		X	Horizontal
B3/B5	IM 2001	X	X	Horizontal
V6	IM 1031	X		Drive end up
V5	IM 1011	X		Drive end down
V3	IM 3031		X	Drive end up
V1	IM 3011		X	Drive end down
V3/V6	IM 2031	X	X	Drive end up
V1/V5	IM 2011	X	X	Drive end down

NOTE:

Other solution on request
Data subject to change without prior notice

OTHER PRODUCTS : DC MOTOR ACCORDING NEMA STD. - AC MOTORS ACCORDING IEC-CE STD, AND SPECIAL FOR VECTOR INVERTER



"La passion du monde de la Mécatronique"

3 bis avenue du stade
77400 Lagny sur Marne

Tel : +33 (0) 9 72 19 92 57

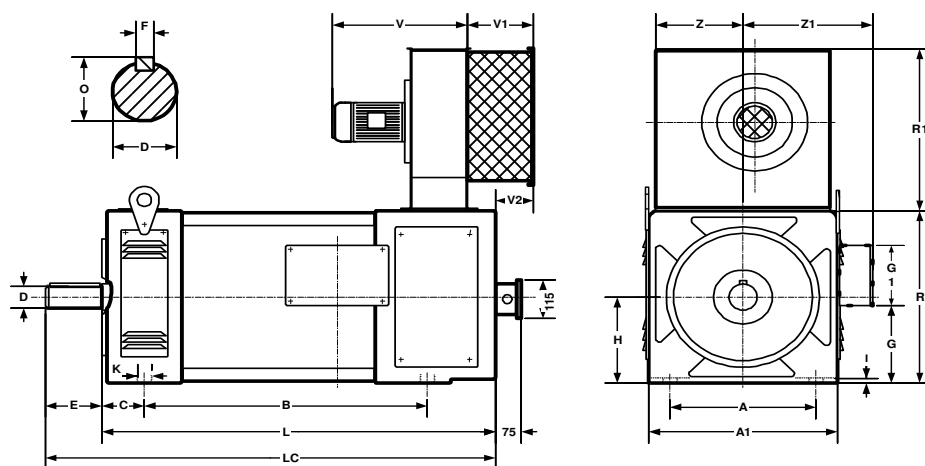
Email : contact@lsmotion.fr

www.lsmotion.fr



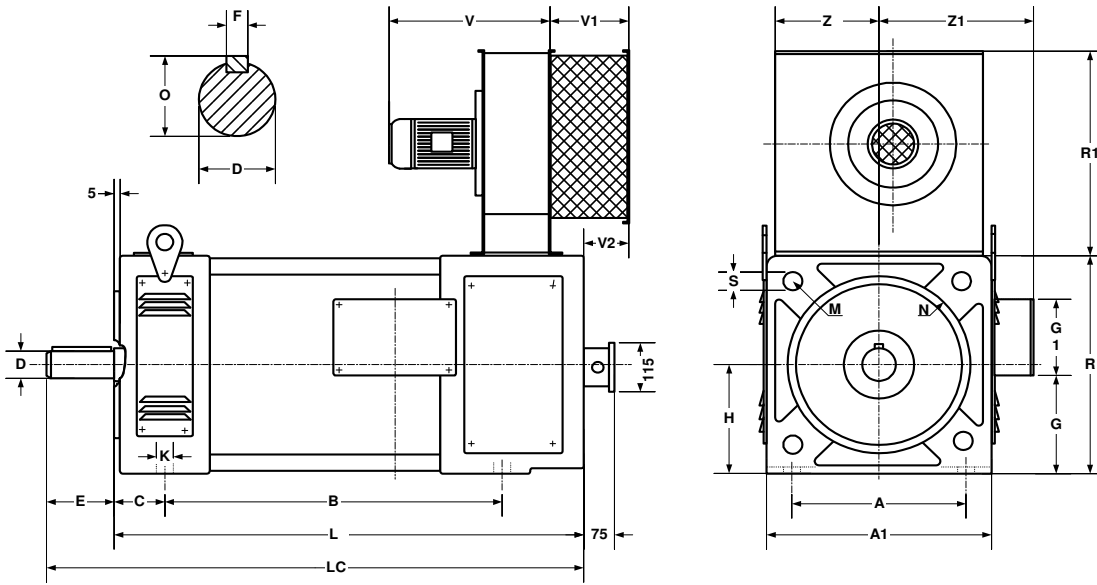
LSMotion
INDUSTRIE

IC 06- IM1001 (B3)

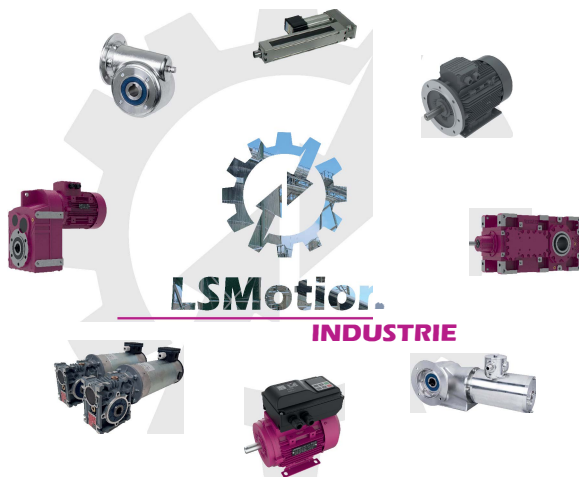


KLS..	A	A1	B	C	H	K	D	E	F	O	dx1 (*)	LC	L	Z	Z1	V	V1	V2	G	G1	R	R1
80S	125	160	180	50	80	10	24	50	8	27	8x20	336	286	80	120	210	60	50	45	115	165	180
80L	125	160	260	50	80	10	24	50	8	27	8x20	416	366	80	120	210	60	50	45	115	165	180
100S	160	200	260	63	100	12	28	60	8	35	10x30	490	430	100	170	255	70	50	90	115	205	205
100M	160	200	305	63	100	12	28	60	8	35	10x30	535	475	100	170	255	70	50	90	115	205	205
100L	160	200	345	63	100	12	28	60	8	35	10x30	575	515	100	170	255	70	50	90	115	205	205
112S	190	225	271	70	112	12	38	80	10	41	12x30	507	427	112	190	270	95	65	90	140	230	225
112M	190	225	321	70	112	12	38	80	10	41	12x30	557	477	112	190	270	95	65	90	140	230	225
112L	190	225	361	70	112	12	38	80	10	41	12x30	597	517	112	190	270	95	65	90	140	230	225
132S	216	275	320	89	132	12	48	110	14	51,5	12x30	624	514	132	225	320	110	90	105	165	270	260
132M	216	275	375	89	132	12	48	110	14	51,5	12x30	679	569	132	225	320	110	90	105	165	270	260
132L	216	275	440	89	132	12	48	110	14	51,5	12x30	744	634	132	225	320	110	90	105	165	270	260
160S	254	330	330	108	160	14	55	110	16	59	16x36	713	603	160	250	360	135	95	160	165	330	320
160M	254	330	390	108	160	14	55	110	16	59	16x36	773	663	160	250	360	135	95	160	165	330	320
160L	254	330	470	108	160	14	55	110	16	59	16x36	853	743	160	250	360	135	95	160	165	330	320
180S	279	370	460	121	180	16	60	140	18	64	16x36	890	750	180	280	420	135	95	150	215	370	380
180M	279	370	550	121	180	16	60	140	18	64	16x36	980	840	180	280	420	135	95	150	215	370	380
180L	279	370	610	121	180	16	60	140	18	64	16x36	1040	900	180	280	420	135	95	150	215	370	380
200S	318	405	520	133	200	20	65	140	18	69	16x36	985	845	200	300	420	135	100	190	215	410	380
200M	318	405	610	133	200	20	65	140	18	69	16x36	1075	935	200	300	420	135	100	190	215	410	380
200L	318	405	670	133	200	20	65	140	18	69	16x36	1125	985	200	300	420	135	100	190	215	410	380
225S	356	455	593	149	225	20	75	140	20	79,5	20x50	1115	975	225	360	450	165	110	190	265	460	430
225M	356	455	643	149	225	20	75	140	21	79,5	20x50	1165	1025	225	360	450	165	110	190	265	460	430
225L	356	455	703	149	225	20	75	140	22	79,5	20x50	1225	1085	225	360	450	165	110	190	265	460	430
225X	356	455	783	149	225	20	75	140	23	79,5	20x50	1305	1165	225	360	450	165	110	190	265	460	430
250S	406	505	752	168	250	27	90	170	25	95	20x50	1270	1100	250	415	450	165	120	190	315	510	430
250M	406	505	872	168	250	27	90	170	25	95	20x50	1390	1220	250	415	450	390	120	190	315	510	430
250L	406	505	952	168	250	27	90	170	25	95	20x50	1470	1300	250	415	450	165	120	190	315	510	430
280S	457	565	864	190	280	27	95	170	25	100,5	20x50	1430	1260	280	520	510	180	130	260	300	570	510
280M	457	565	924	190	280	27	95	170	25	100,5	20x50	1510	1340	280	520	510	180	130	270	300	570	510
280L	457	565	994	190	280	27	95	170	25	100,5	20x50	1620	1450	280	520	510	180	130	270	300	570	510
280X	457	565	1064	190	280	27	95	170	25	100,5	20x50	1700	1530	280	520	510	180	130	270	300	570	510
315S	508	635	980	216	315	27	100	210	28	106	20x50	1690	1480	315	585	540	180	130	290	350	640	600
315M	508	635	1060	216	315	27	100	210	28	106	20x50	1760	1550	315	585	540	180	130	290	350	640	600
315L	508	635	1150	216	315	27	100	210	28	106	20x50	1830	1620	315	585	540	180	130	290	350	640	600
355S	610	715	1070	254	355	30	110	210	28	116	20x50	1860	1650	355	625	580	200	140	370	350	720	600
355M	610	715	1180	254	355	30	110	210	28	116	20x50	1940	1730	355	625	580	200	140	370	350	720	600
355L	610	715	1290	254	355	30	110	210	28	116	20x50	2020	1810	355	625	580	200	140	370	350	720	600
355X	610	715	1400	254	355	30	110	210	28	116	20x50	2130	1920	355	625	580	200	140	370	350	720	600
400S	686	810	1170	280	400	30	130	250	32	137	24x60	2040	1790	400	710	620	220	140	410	400	810	710
400M	686	810	1290	280	400	30	130	250	32	137	24x60	2110	1860	400	710	620	220	140	410	400	810	710
400L	686	810	1400	280	400	30	130	250	32	137	24x60	2180	1930	400	710	620	220	140	410	400	810	710
400X	686	810	1500	280	400	30	130	250	32	137	24x60	2290	2040	400	710	620	220	140	410	400	810	710
450S	800	910	1200	315	450	35	160	280	40	169	24x80	2230	1950	450	770	670	220	150	460	450	910	760
450M	800	910	1320	315	450	35	160	280	40	169	24x80	2330	2050	450	770	670	220	150	460	450	910	760
450L	800	910	1430	315	450	35	160	280	40	169	24x80	2430	2150	450	770	670	220	150	460	450	910	760
450X	800	910	1540	315	450	35	160	280	40	169	24x80	2540	2260	450	770	670	220	150	460	450	910	760

IC06 - IM2001 (B3-B5)



KL.S..	A	A1	B	C	H	K	D	E	F	O	dxl (*)	M	N	S	α°	n.	LC	L	Z	Z1	V	V1	V2	G	G1	R	R1
80S	125	160	180	50	80	10	24	50	8	27	8x20	165	130	12	45	4	336	286	80	120	210	60	50	45	115	165	180
80L	125	160	260	50	80	10	24	50	8	27	8x20	165	130	12	45	4	416	366	80	120	210	60	50	45	115	165	180
100S	160	200	260	63	100	12	28	60	8	35	10x30	215	180	14	45	4	490	430	100	170	255	70	50	90	115	205	205
100M	160	200	305	63	100	12	28	60	8	35	10x30	215	180	14	45	4	535	475	100	170	255	70	50	90	115	205	205
100L	160	200	345	63	100	12	28	60	8	35	10x30	215	180	14	45	4	575	515	100	170	255	70	50	90	115	205	205
112S	190	225	271	70	112	12	38	80	10	41	12x30	215	180	14	45	4	507	427	112	190	270	95	65	90	140	230	225
112M	190	225	321	70	112	12	38	80	10	41	12x30	215	180	14	45	4	557	477	112	190	270	95	65	90	140	230	225
112L	190	225	361	70	112	12	38	80	10	41	12x30	215	180	14	45	4	597	517	112	190	270	95	65	90	140	230	225
132S	216	275	320	89	132	12	48	110	14	51,5	12x30	300	250	18	45	4	624	514	132	225	320	110	90	105	165	270	260
132M	216	275	375	89	132	12	48	110	14	51,5	12x30	300	250	18	45	4	679	569	132	225	320	110	90	105	165	270	260
132L	216	275	440	89	132	12	48	110	14	51,5	12x30	300	250	18	45	4	744	634	132	225	320	110	90	105	165	270	260
160S	254	330	330	108	160	14	55	110	16	59	16x36	300	250	18	45	4	713	603	160	250	360	135	95	160	165	330	320
160M	254	330	390	108	160	14	55	110	16	59	16x36	300	250	18	45	4	773	663	160	250	360	135	95	160	165	330	320
160L	254	330	470	108	160	14	55	110	16	59	16x36	300	250	18	45	4	853	743	160	250	360	135	95	160	165	330	320
180S	279	370	460	121	180	16	60	140	18	64	16x36	300	250	18	45	4	890	750	180	280	420	135	95	150	215	370	380
180M	279	370	550	121	180	16	60	140	18	64	16x36	300	250	18	45	4	980	840	180	280	420	135	95	150	215	370	380
180L	279	370	610	121	180	16	60	140	18	64	16x36	300	250	18	45	4	1040	900	180	280	420	135	95	150	215	370	380
200S	318	405	520	133	200	20	65	140	18	69	16x36	350	300	18	45	4	985	845	200	300	420	135	100	190	215	410	380
200M	318	405	610	133	200	20	65	140	18	69	16x36	350	300	18	45	4	1075	935	200	300	420	135	100	190	215	410	380
200L	318	405	670	133	200	20	65	140	18	69	16x36	350	300	18	45	4	1125	985	200	300	420	135	100	190	215	410	380
225S	356	455	593	149	225	20	75	140	20	79,5	20x50	400	350	18	22'30	8	1115	975	225	360	450	165	110	190	265	460	430
225M	356	455	643	149	225	20	75	140	20	79,5	20x50	400	350	18	22'30	8	1165	1025	225	360	450	165	110	190	265	460	430
225L	356	455	703	149	225	20	75	140	20	79,5	20x50	400	350	18	22'30	8	1225	1085	225	360	450	165	110	190	265	460	430
225X	356	455	783	149	225	20	75	140	20	79,5	20x50	400	350	18	22'30	8	1305	1165	225	360	450	165	110	190	265	460	430
250S	406	505	752	168	250	27	90	170	25	95	20x50	500	450	20	22'30	8	1270	1100	250	415	450	165	120	190	315	510	430
250M	406	505	872	168	250	27	90	170	25	95	20x50	500	450	20	22'30	8	1390	1220	250	415	450	390	120	190	315	510	430
250L	406	505	952	168	250	27	90	170	25	95	20x50	500	450	20	22'30	8	1470	1300	250	415	450	165	120	190	315	510	430



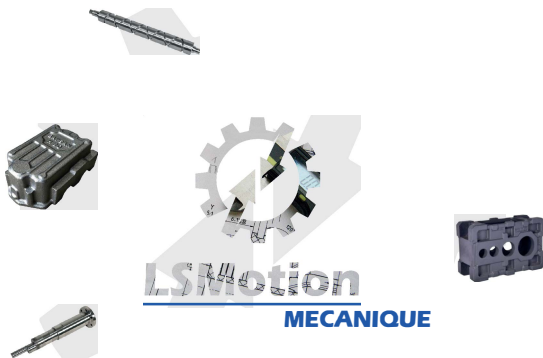
INDUSTRIE

- Réducteur
- Moteur Asynchrone
- Moteur Courant continu
- Motoréducteur
- Vérin électrique
- Module linéaire
- Indexeur
- Variateur
- Cobot



AGRICOLE

- Boitier renvoi d'angle
- Réducteur mélangeuse
- Transmission épandeur
- Multiplicateur



MECANIQUE

- Usinage
- Mécano-soudure
- Chaudronnerie fine
- Fonderie



MOBILE

- Réducteur de roue électrique
- Boitier différentiel
- Moteur flux axial
- Roue électrique
- Pont